



สรุปผลการดำเนินงานคุ้มครองผู้บริโภคด้านผลิตภัณฑ์สุขภาพในส่วนภูมิภาค ประจำปีงบประมาณ พ.ศ. 2565

ตัวชี้วัด

1

จำนวนผลิตภัณฑ์สุขภาพกลุ่มเป้าหมาย (ผลิตภัณฑ์ที่เกี่ยวข้องกับโรคโควิด 19 หรือ ผลิตภัณฑ์ที่มีส่วนผสมของกัญชา กัญชง) ที่เกิดจากการส่งเสริมผู้ประกอบการให้สามารถได้รับการอนุญาต อย่างน้อย 1 ผลิตภัณฑ์ต่อเขตสุขภาพ

เขต	ผลิตภัณฑ์ที่มีส่วนผสมของกัญชา/ กัญชง	ผลิตภัณฑ์ที่เกี่ยวข้องกับ Covid - 19	จำนวนทั้งหมด
1	64	12	76
2	26	2	28
3	36	10	46
4	231	1	232
5	23	0	23
6	38	6	44
7	24	3	27
8	11	0	11
9	72	0	72
10	22	7	29
11	4	4	8
12	10	1	11
รวม	516	46	607

ที่มาข้อมูล ระบบรายงาน คบส. (ณ วันที่ 10 พ.ย. 65)

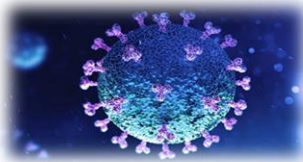
ผลการดำเนินงาน **ผ่านเป้าหมาย**
(ทุกเขตสุขภาพมีผลิตภัณฑ์สุขภาพกลุ่มเป้าหมายที่ได้รับอนุญาต)

ปัจจัยความสำเร็จ - นโยบายระดับกระทรวง
- ความร่วมมือของภาคีเครือข่าย
- การค้นหาผู้ประกอบการที่มีความพร้อม



ปัญหาและอุปสรรค
- ขอกกฎหมาย/ เอกสาร/ ความรู้ในการพัฒนาสูตร มีความซับซ้อน/ เข้าใจยากสำหรับผู้ประกอบการ
- สถานที่ผลิตบางแห่งต้องได้รับการพัฒนาและปรับปรุงเพิ่มเติม

ข้อเสนอแนะ
- เจ้าหน้าที่ให้คำปรึกษา แนะนำเรื่องการขออนุญาต/ชี้แจงข้อกำหนดให้แก่ผู้ประกอบการทราบ รวมถึงผลิตภัณฑ์ต้องขออนุญาตก่อนถึงจะวางจำหน่ายได้
- แนะนำแหล่งเงินทุนให้ผู้ประกอบการ เพื่อให้สามารถนำมาพัฒนาสถานที่



2

ระดับความสำเร็จของการพัฒนาระบบการส่งเสริมผลิตภัณฑ์สุขภาพชุมชนและเศรษฐกิจฐานราก (เป้าหมาย ระดับ 5 : บรรลุ 3 ใน 6 มิติ)

- มิติที่ 1 ความร่วมมือหน่วยงานในพื้นที่
- มิติที่ 2 ฐานข้อมูลขึ้นทะเบียนผู้ประกอบการ
- มิติที่ 3 มาตรฐานกระบวนการผลิต และประกันคุณภาพ
- มิติที่ 4 การเงินและแหล่งทุนผู้ประกอบการ
- มิติที่ 5 การตลาดและการขนส่งโลจิสติกส์
- มิติที่ 6 การสร้างมูลค่าเพิ่ม วิจัยผลิตภัณฑ์และนวัตกรรม

ปัญหาและอุปสรรค

COVID - 19

ด้านผู้ประกอบการ

- เงินทุน
- ทักษะ/ แนวคิดเชิงธุรกิจ
- ความพร้อมด้านสถานที่

กิจกรรมการแสดงผล
สินค้าในจังหวัดลดลง

ด้านการบริหารจัดการ

- ขาดข้อมูลพื้นฐานของวิสาหกิจชุมชน
- เจ้าหน้าที่ใหม่เป็นผู้รับผิดชอบงาน

ผลการดำเนินงาน **ไม่ผ่านเป้าหมาย**

(31 จังหวัดที่บรรลุเป้าหมายระดับ 5 คิดเป็นร้อยละ 40.79)

ที่มาข้อมูล กลุ่มผลิตภัณฑ์สุขภาพชุมชน กอว คบ. (ณ วันที่ 14 พ.ย.65)

ปัจจัยความสำเร็จ

- การส่งเสริมและพัฒนาผลิตภัณฑ์ที่เป็นภูมิปัญญาท้องถิ่น
- ความร่วมมือของหน่วยงานที่เกี่ยวข้อง

ข้อเสนอแนะ แร่รุ่งโรจน์

ส่วนกลางมีแนวทางในการประชาสัมพันธ์และส่งเสริมผู้ประกอบการที่ได้รับคัดเลือกเป็น Best Practice





สรุปผลการดำเนินงานคุ้มครองผู้บริโภคด้านผลิตภัณฑ์สุขภาพในส่วนภูมิภาค ประจำปีงบประมาณ พ.ศ. 2565

ตัวชี้วัด



3 ร้อยละของโฆษณาผลิตภัณฑ์สุขภาพกลุ่มเสี่ยงที่ผิดกฎหมายลดลง (เป้าหมาย ร้อยละ 40)

ผลการดำเนินงาน ผ่านเป้าหมาย (ร้อยละ 81.69 โดยจำนวนโฆษณาในกลุ่มเสี่ยงที่ได้รับการจัดการและไม่พบการโฆษณาซ้ำ หรือมีข้อความเปลี่ยนไปจากเดิมทั้งหมด 339 รายการ จากจำนวนโฆษณาที่ผิดกฎหมายทั้งหมด 415 รายการ)
ที่มาข้อมูล ระบบรายงาน คสช. (ณ วันที่ 10 พ.ย. 65)

ปัญหาและอุปสรรค

- ฐานข้อมูลการอนุญาตโฆษณาไม่เป็นปัจจุบัน
- เจ้าหน้าที่ขาดความเชี่ยวชาญในการวิเคราะห์ข้อความโฆษณา
- ผู้ประกอบการกระทำความผิดซ้ำ

ปัจจัยความสำเร็จ ความร่วมมือกันในการตรวจสอบเฝ้าระวังโฆษณา ร่วมกับ กสทช.

ข้อเสนอแนะ

- จัดอบรมเรื่องการวิเคราะห์ข้อความโฆษณา
- จัดประชุมเพื่อนำการทำงานร่วมกันระหว่าง กสทช. สสจ. และ อย.
- ปรับปรุงฐานข้อมูลการอนุญาตโฆษณาให้เป็นปัจจุบันและสามารถเข้าถึงได้

4 ร้อยละของผลิตภัณฑ์นมโรงเรียน ณ สถานที่ผลิต มีคุณภาพมาตรฐานตามเกณฑ์ที่กำหนด (เป้าหมาย ร้อยละ 90)

ผลการดำเนินงาน ผ่านเป้าหมาย (ร้อยละ 97.81 โดยจำนวนผลิตภัณฑ์นมโรงเรียนที่มีผลตรวจวิเคราะห์ผ่านมาตรฐานตามเกณฑ์ที่กำหนด 402 ตัวอย่าง จากที่ได้รับผลวิเคราะห์ 411 ตัวอย่าง)
ที่มาข้อมูล ระบบรายงาน คสช. (ณ วันที่ 10 พ.ย. 65)

ปัญหาและอุปสรรค

- ไม่สามารถเก็บตัวอย่างเนื่องจากโรงเรียนปิดการเรียนการสอนจากสถานการณ์ COVID-19
- ขาดแนวทางการตรวจวิเคราะห์ซ้ำ กรณีผลวิเคราะห์ไม่ผ่านมาตรฐาน



ปัจจัยความสำเร็จ มีการบริหารจัดการ ควบคุมกำกับดูแลคุณภาพนมโรงเรียนโดยคณะกรรมการอาหารนมเพื่อเด็กและเยาวชน

ข้อเสนอแนะ จัดทำหลักสูตรและจัดอบรมการตรวจสถานที่ผลิตนมโรงเรียน และวิธีการจัดเก็บนมโรงเรียนอย่างต่อเนื่อง

กิจกรรม/ ความร่วมมือในส่วนภูมิภาค

1 ร้อยละของจังหวัดที่มีการดำเนินงานเพื่อสนับสนุนการสร้างความรู้ด้านผลิตภัณฑ์สุขภาพตามเกณฑ์ที่กำหนด (เป้าหมาย ร้อยละ 100)

ส่วนที่ 1 ระดับที่ 1 : ดำเนินงาน อย. น้อย ผ่านการประเมินในระดับดีเยี่ยมเพิ่มขึ้นจากปีก่อนหน้า
ระดับที่ 2 : มีโรงเรียนในระดับดีเยี่ยม ที่พัฒนาสู่โรงเรียน อย. น้อย ^[plus] เพิ่มขึ้นจากปีก่อนหน้า
ส่วนที่ 2 ดำเนินงานเครือข่าย บวร.ส. ในประเด็น RDU และผลิตภัณฑ์สุขภาพชุมชนที่เป็นปัญหา



ผลการดำเนินงาน ไม่ผ่านเป้าหมาย (56 จังหวัดที่มีการดำเนินงานสร้างความรอบรู้ คิดเป็นร้อยละ 73.68)
ที่มาข้อมูล FDA Center (ณ วันที่ 9 พ.ย. 2565)

ปัญหาและอุปสรรค

- ผู้บริหารโรงเรียนไม่เห็นถึงความสำคัญของ อย. น้อย
- ขาดความต่อเนื่องในการดำเนินงาน (เปลี่ยนแปลงผู้รับผิดชอบ/ ครุมีภาระงานจำนวนมาก)

ปัจจัยความสำเร็จ

- การขอความร่วมมือจากต้นสังกัดของโรงเรียนในการดำเนินงาน อย. น้อย
- การปรับรูปแบบกิจกรรมให้เป็นรูปแบบ Online ตามสถานการณ์การแพร่ระบาดของเชื้อ COVID-19



ข้อเสนอแนะ ส่วนกลางกำหนดแนวทางการดำเนินงานที่ชัดเจน และสื่อสารอย่างเป็นทางการให้แก่ส่วนภูมิภาค



กองส่งเสริมงานคุ้มครองผู้บริโภคด้านผลิตภัณฑ์สุขภาพในส่วนภูมิภาคและท้องถิ่น
สำนักงานคณะกรรมการอาหารและยา



ข้อมูลรายละเอียด

กิจกรรม/ ความร่วมมือในส่วนภูมิภาค



2

ร้อยละของผลิตภัณฑ์เครื่องสำอางกลุ่มเสี่ยงที่ได้รับการตรวจสอบมีคุณภาพ และความปลอดภัยตามเกณฑ์ที่กำหนด (เป้าหมาย ร้อยละ 70)

ผลการดำเนินงาน ผ่านเป้าหมาย (ร้อยละ 92.50 โดยจำนวนเครื่องสำอางที่มีผลตรวจวิเคราะห์ผ่านมาตรฐานตามเกณฑ์ที่กำหนด 185 ตัวอย่าง จากจำนวนตัวอย่างทั้งหมด 200 ตัวอย่าง)

ที่มาข้อมูล ระบบรายงาน คสส. (ณ วันที่ 10 พ.ย. 65)

ปัญหาและอุปสรรค - ผู้ประกอบการขาดความรู้ความเข้าใจด้านมาตรฐานสถานที่ผลิต และการจัดทำฉลาก
- สถานที่ผลิตบางแห่งไม่ได้มีการผลิตเครื่องสำอางแล้ว แต่มีได้ยกเลิกใบรับจดแจ้งเครื่องสำอาง

ปัจจัยความสำเร็จ ความร่วมมือระหว่าง อย. สสจ. และผู้ประกอบการ

ข้อเสนอแนะ ควรมีการจัดอบรมให้ความรู้แก่ผู้ประกอบการด้านมาตรฐานสถานที่ผลิตและการจัดทำฉลาก

3 **ร้อยละจังหวัดที่ขับเคลื่อนการพัฒนาสู่จังหวัดสีเขียวอย่างสมเหตุสมผล (RDU province) ตามเกณฑ์ที่กำหนด (เป้าหมาย ร้อยละ 50)**

ผลการดำเนินงาน ผ่านเป้าหมาย (55 จังหวัดที่มีการพัฒนาอำเภอสีเขียวอย่างสมเหตุสมผลอย่างน้อย 1 อำเภอ คิดเป็นร้อยละ 72.37)

ที่มาข้อมูล กองนโยบายและพัฒนาด้านยา (ณ วันที่ 9 พ.ย. 65)

ปัญหาและอุปสรรค - บุคลากรในโรงพยาบาลขาดความตระหนักด้าน RDU
- ไม่สามารถดำเนินการตามแผนที่กำหนดเนื่องจากสถานการณ์ COVID-19
- ไม่สามารถเรียกดูข้อมูลจากระบบในช่วงเวลาที่ต้องการได้/ ต้องประสานผู้ดูแลระบบเพื่อจัดทำรายงาน

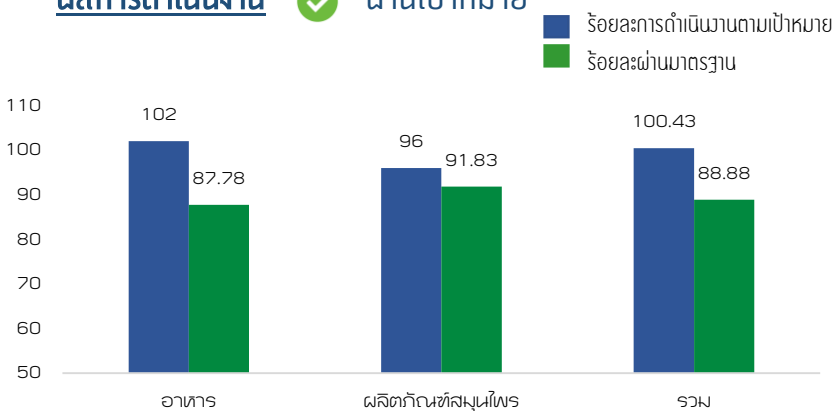
ปัจจัยความสำเร็จ ความร่วมมือร่วมกับภาคีเครือข่ายในพื้นที่

ข้อเสนอแนะ - กำหนดแนวทางการรายงานข้อมูลชี้ชัดเจน
- เปิดระบบให้ผู้ประสานงานระดับจังหวัดสามารถเข้าดูผลการดำเนินงานได้



4 **การเก็บตัวอย่างผลิตภัณฑ์สุขภาพชุมชน (เป้าหมายตามแผน อย. 228 ตัวอย่าง)**

ผลการดำเนินงาน ผ่านเป้าหมาย



ปัญหาและอุปสรรค

- ส่วนกลางอนุมัติแผนเก็บตัวอย่างล่าช้า
- สถานประกอบการหยุดการผลิตจากสถานการณ์ COVID-19
- การรายงานผลวิเคราะห์มีความล่าช้า
- ผู้ประกอบการขาดเงินทุนในการพัฒนาสถานที่ผลิต และการสนับสนุนด้านวิชาการในการผลิตผลิตภัณฑ์สมุนไพร

ปัจจัยความสำเร็จ เจ้าหน้าที่ให้คำแนะนำในการพัฒนาสถานที่ผลิตและแก้ไขปัญหาให้แก่ผู้ประกอบการ

เก็บตัวอย่าง 229 ตัวอย่าง

- อาหาร 156 ตัวอย่าง จากเป้าหมาย 152 ตัวอย่าง (ได้รับผลวิเคราะห์ 131 ตัวอย่าง ผ่านมาตรฐาน 115 ตัวอย่าง)
- ผลิตภัณฑ์สมุนไพร 73 ตัวอย่าง จากเป้าหมาย 76 ตัวอย่าง (ได้รับผลวิเคราะห์ 49 ตัวอย่าง ผ่านมาตรฐาน 45 ตัวอย่าง)
- ที่มาข้อมูล ระบบรายงาน คสส. (ณ วันที่ 10 พ.ย. 65)

ข้อเสนอแนะ

- เชื่อมโยงระบบการรายงานผลวิเคราะห์ อย. กับกรมวิทยาศาสตร์การแพทย์
- ส่วนกลางกำหนดรูปแบบการผลิตภัณฑ์สมุนไพรที่ใช้เงินทุนต่ำเพื่อเป็นตัวอย่างให้จังหวัดนำไปประชาสัมพันธ์และแนะนำผู้ประกอบการต่อไป

